

---

숙명여자대학교 [ 2020 - 2학기 ]

# 교육과정 만족도 조사 결과 보고서

---



숙명여자대학교 교육혁신원 대학IR센터

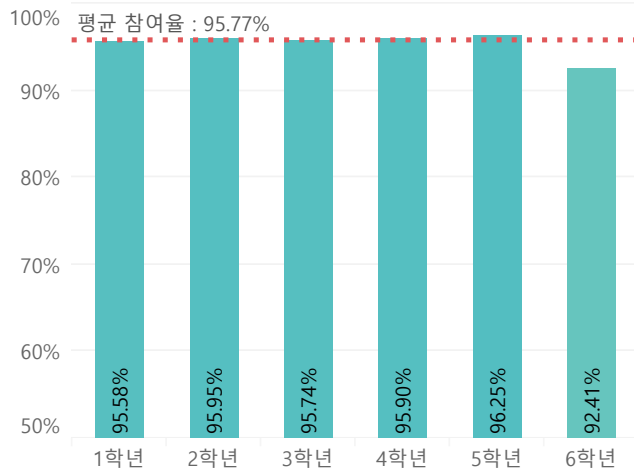
## 2020 - 2학기 교육과정만족도 조사

### ▼ 조사개요

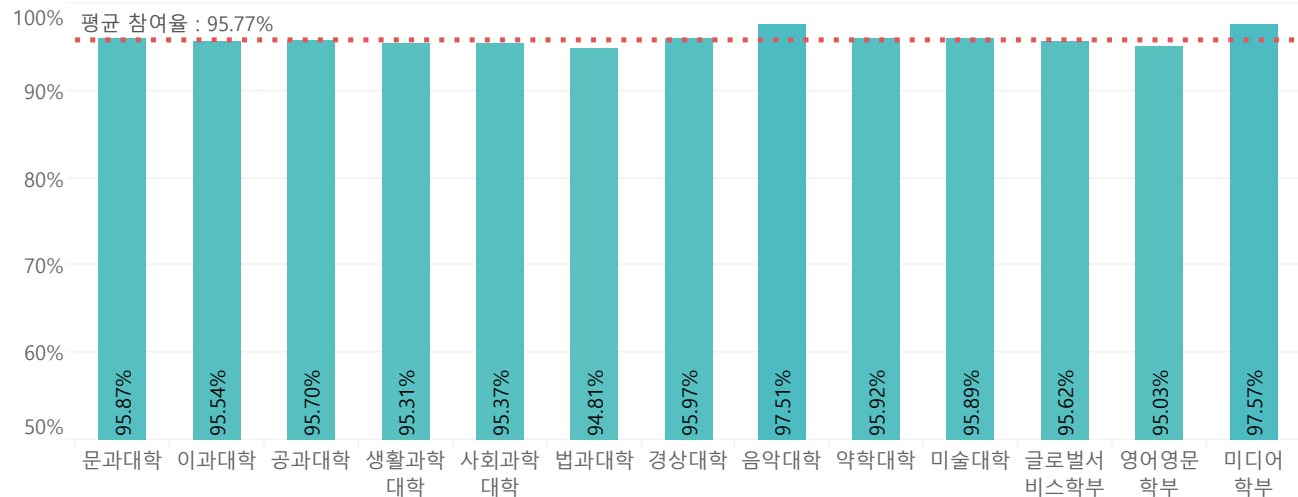
목적	현 시점에서의 우리 대학 재학생의 대학교육과정 만족도 수준을 측정하여 만족도 향상을 위한 기초자료 및 결과 분석을 통한 교육과정 개선사항 도출 및 의견 수렴을 위한 자료로 활용
방법	숙명포털 온라인 설문조사로 숙명포털 로그인시 모든 학생이 참여하는 전수조사를 진행함
영역	교수진 만족도, 전공교육 만족도, 교양교육 만족도, 교육과정 운영 만족도, 비교과 교육과정 만족도
대상	2020학년도 2학기 학부 재학생
기간	2020.12.14. ~ 2021.01.15.

<b>참여율</b>	<b>참여 학생수</b>	<b>전체 학생수</b>
<b>95.77%</b>	<b>9,284명</b>	<b>9,694명</b>

#### 학년별 참여율

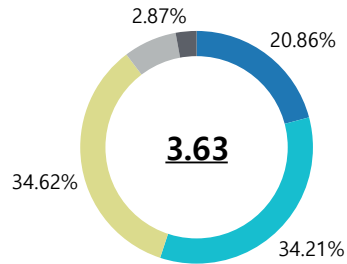


#### 단과대학별 참여율

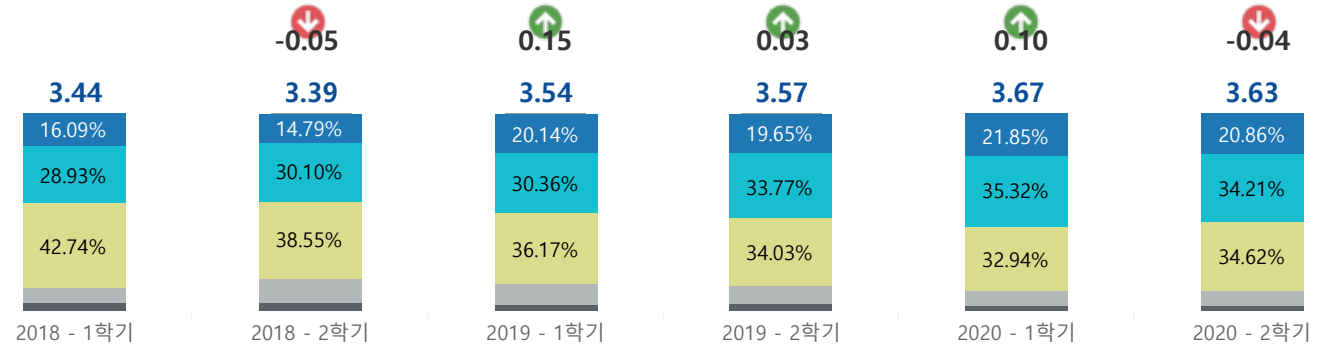


# 1. 2020 - 2학기 교육과정만족도 전체 결과

## ▼ 교육과정만족도 총평균



## ▼ 학기별 만족도 총평균 변화

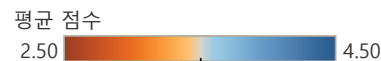


[5점 척도] ■ 매우 그렇다. ■ 대체로 그렇다. ■ 보통이다. ■ 대체로 그렇지 않다. ■ 전혀 그렇지 않다.

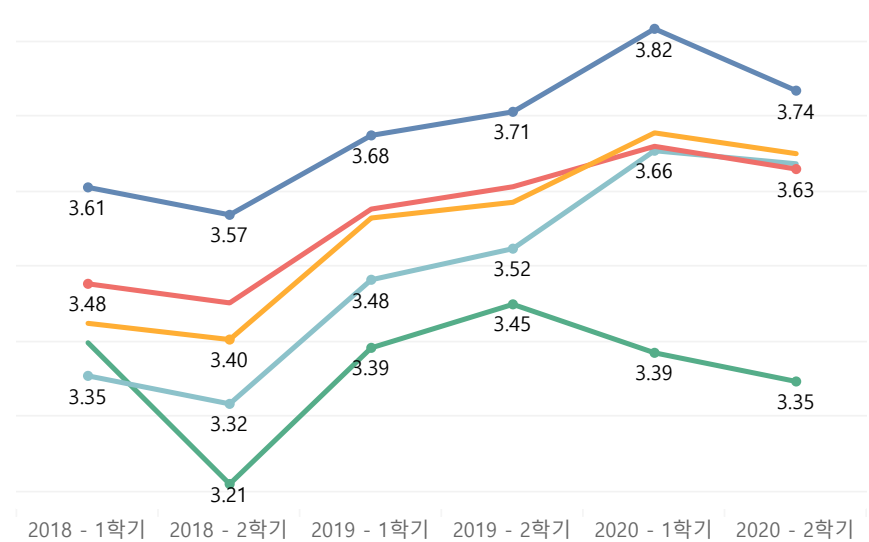
## ▼ 학기별 문항 평균 점수

	교수진				전공교육					교양교육			교육과정 운영			비교과 교육과정		
	전문성	강의 성실성	평가	상담	정보 제공	이수 학점	교육 과정	실무 역량	변화 반영	전공 능력	이수 학점	기본 역량	요구 반영	수강 신청	다전공	연계 전공	비교과	수요 반영
2020-2	3.82	3.78	3.75	3.59	3.60	3.70	3.65	3.51	3.66	3.79	3.65	3.63	3.61	3.05	3.65	3.27	3.66	3.62
2020-1	3.91	3.86	3.86	3.64	3.58	3.74	3.70	3.52	3.70	3.84	3.69	3.66	3.64	3.13	3.64	3.40	3.68	3.63
2019-2	3.84	3.69		3.58		3.64	3.51	3.50	3.66	3.61	3.58	3.63	3.59	3.14	3.61	3.56	3.68	
2019-1	3.79	3.64		3.59		3.59	3.52	3.51	3.61	3.58	3.55	3.61	3.56	3.11	3.51	3.51	3.56	
2018-2	3.72	3.56		3.43		3.45	3.33	3.32	3.47	3.41	3.43	3.48	3.43	2.95	3.30	3.33	3.45	
2018-1	3.66	3.65		3.50		3.47	3.38	3.39	3.47	3.36	3.48	3.48	3.44	3.30	3.40	3.40	3.43	

본 보고서에서 평균 점수 비교 표는 우측 색상 범례를 따름  
학과 평가의 기준이 되는 3.5점을 기준으로  
낮은 점수일수록 주황, 높은 점수일수록 푸른색으로 나타냄



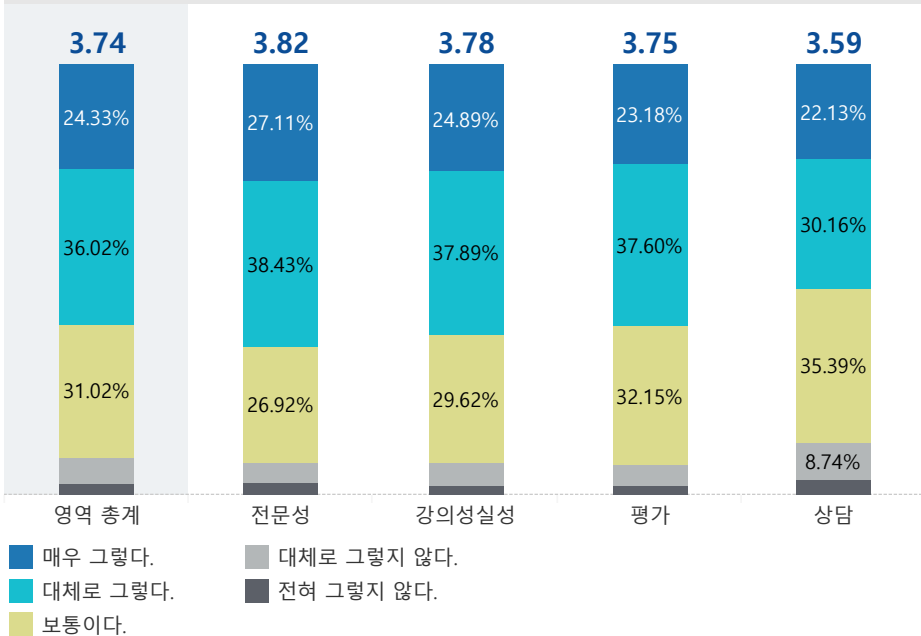
## ▼ 대분류 평균 변화 추이



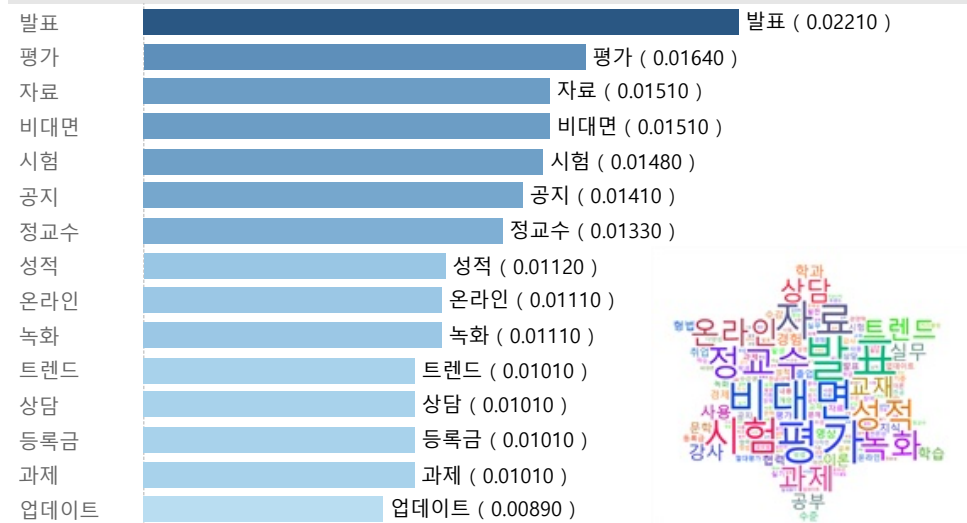
■ 교수진 만족도 ■ 교양교육 만족도 ■ 교육과정 운영 만족도  
■ 전공교육 만족도 ■ 비교과 교육과정 만..

## 2-1. 2020 - 2학기 교육과정만족도 [교수진] 영역 결과

### ▼ 교수진 문항별 만족도



### ▼ 교수진 주관식 키워드 분석(TF-IDF) & 워드 클라우드



\* TF-IDF(Term Frequency-Inverse Document Frequency, 단어 빈도-역문서 빈도): 주관식 응답 내 공통적으로 출현하는 키워드의 영향력을 줄이고 각 영역의 특성을 드러내는 단어를 상위 키워드로 추출함. (공통단어인 '수업', '학생', '과목', '교수님', '복수전공' 은 삭제됨)

### ▼ 단과대학에 따른 교수진 문항별 만족도

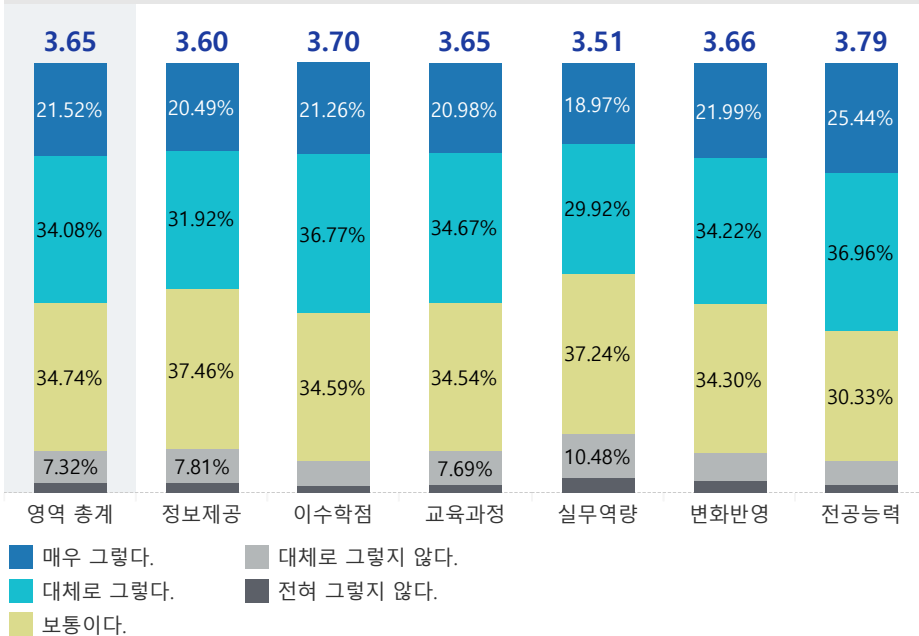
	전문성	강의성실성	평가	상담
문과대학	3.75	3.73	3.74	3.55
이과대학	3.93	3.86	3.85	3.70
공과대학	3.85	3.76	3.73	3.57
생활과학대학	3.83	3.79	3.76	3.56
사회과학대학	3.84	3.78	3.79	3.62
법과대학	4.13	4.07	4.00	3.78
경상대학	3.78	3.73	3.70	3.49
음악대학	3.94	3.93	3.81	3.76
약학대학	3.86	3.87	3.65	3.55
미술대학	3.64	3.65	3.62	3.51
글로벌서비스학부	3.54	3.53	3.55	3.44
영어영문학부	3.85	3.88	3.76	3.55
미디어학부	3.71	3.68	3.70	3.56

### ▼ 학년에 따른 교수진 문항별 만족도

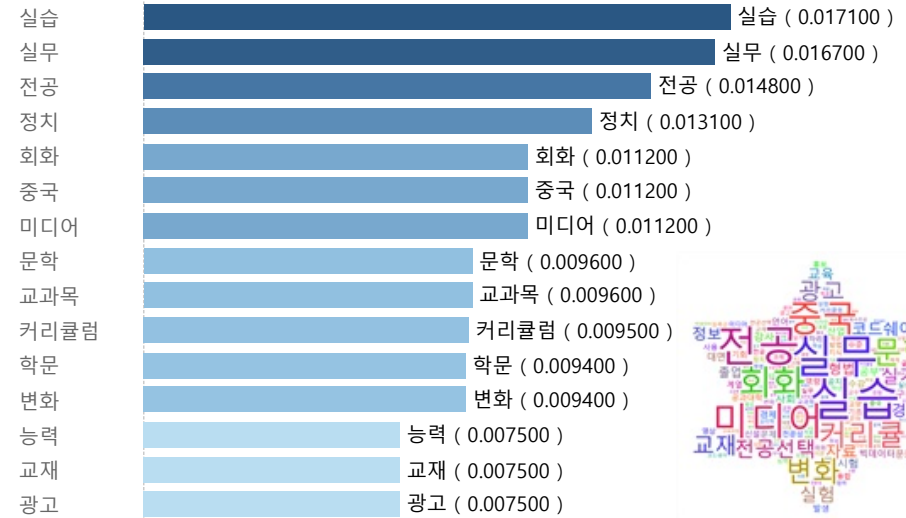
	전문성	강의성실성	평가	상담
1학년	3.96	3.93	3.86	3.70
2학년	3.79	3.71	3.72	3.55
3학년	3.76	3.72	3.67	3.51
4학년	3.78	3.76	3.75	3.57

## 2-2. 2020 - 2학기 교육과정만족도 [전공교육] 영역 결과

### ▼ 전공교육 문항별 만족도



### ▼ 전공교육 주관식 키워드 분석(TF-IDF) & 워드 클라우드



\* TF-IDF(Term Frequency-Inverse Document Frequency, 단어 빈도-역문서 빈도): 주관식 응답 내 공통적으로 출현하는 키워드의 영향력을 줄이고 각 영역의 특성을 드러내는 단어를 상위 키워드로 추출함. (공통단어인 '수업', '학생', '과목', '교수님', '복수전공' 은 삭제됨)

### ▼ 단과대학에 따른 전공교육 문항별 만족도

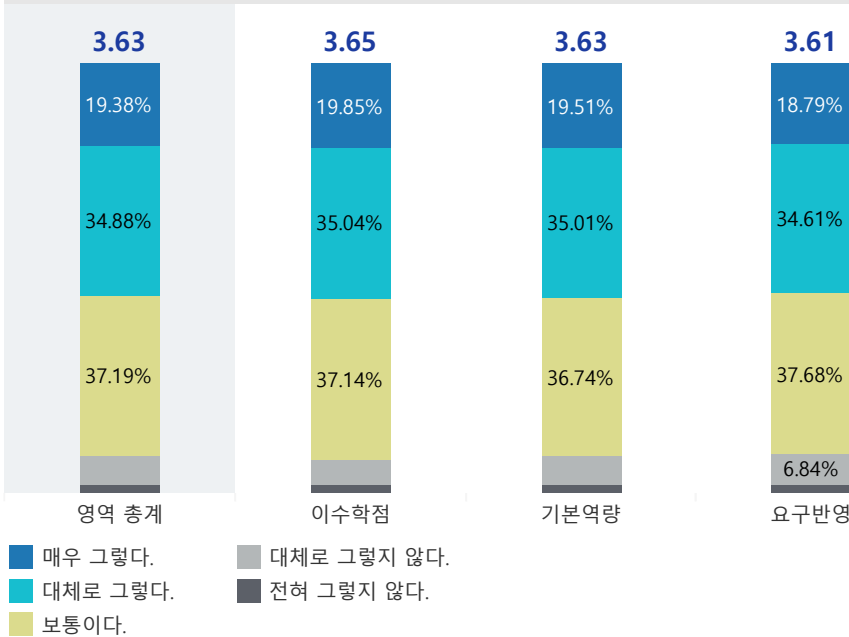
단과대학	정보제공	이수학점	교육과정	실무역량	변화반영	전공능력
문과대학	3.61	3.64	3.54	3.41	3.57	3.71
이과대학	3.70	3.83	3.84	3.68	3.79	3.91
공과대학	3.53	3.69	3.57	3.36	3.58	3.72
생활과학대학	3.62	3.71	3.74	3.71	3.80	3.88
사회과학대학	3.64	3.79	3.66	3.55	3.78	3.84
법과대학	3.88	3.92	3.92	3.64	3.88	4.05
경상대학	3.53	3.71	3.59	3.39	3.57	3.75
음악대학	3.62	3.67	3.72	3.61	3.57	3.77
약학대학	3.75	3.82	3.97	3.96	3.91	4.03
미술대학	3.49	3.43	3.49	3.53	3.57	3.67
글로벌서비스학부	3.50	3.56	3.42	3.44	3.66	3.63
영어영문학부	3.57	3.74	3.72	3.48	3.70	3.81
미디어학부	3.56	3.66	3.52	3.29	3.61	3.62

### ▼ 학년에 따른 전공교육 문항별 만족도

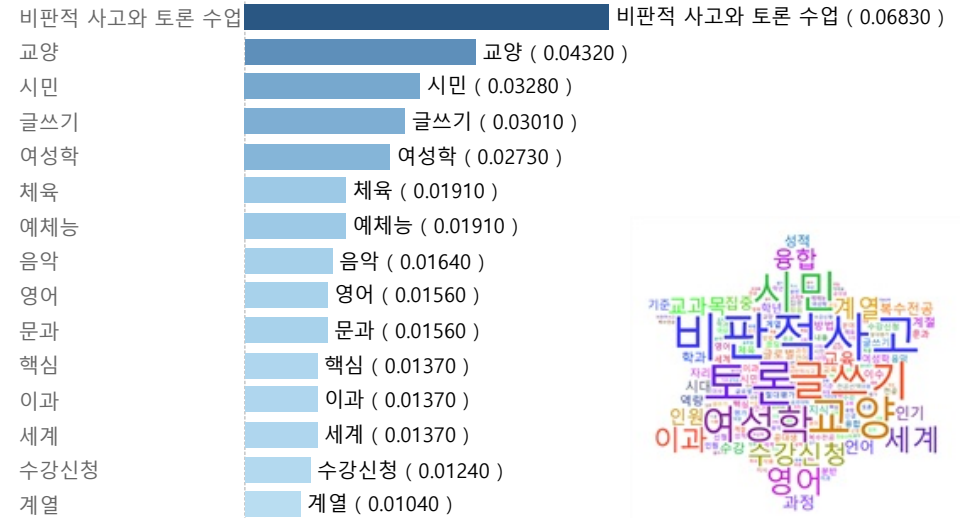
학년	정보제공	이수학점	교육과정	실무역량	변화반영	전공능력
1학년	3.68	3.74	3.74	3.62	3.77	3.88
2학년	3.58	3.67	3.59	3.44	3.62	3.75
3학년	3.55	3.66	3.58	3.42	3.62	3.73
4학년	3.59	3.73	3.65	3.50	3.63	3.76

## 2-3. 2020 - 2학기 교육과정만족도 [교양교육] 영역 결과

### ▼ 교양교육 문항별 만족도



### ▼ 교양교육 주관식 키워드 분석(TF-IDF) & 워드 클라우드



\* TF-IDF(Term Frequency-Inverse Document Frequency, 단어 빈도-역문서 빈도): 주관식 응답 내 공통적으로 출현하는 키워드의 영향력을 줄이고 각 영역의 특성을 드러내는 단어를 상위 키워드로 추출함. (공통단어인 '수업', '학생', '과목', '교수님', '복수전공' 은 삭제됨)

### ▼ 단과대학에 따른 교양교육 문항별 만족도

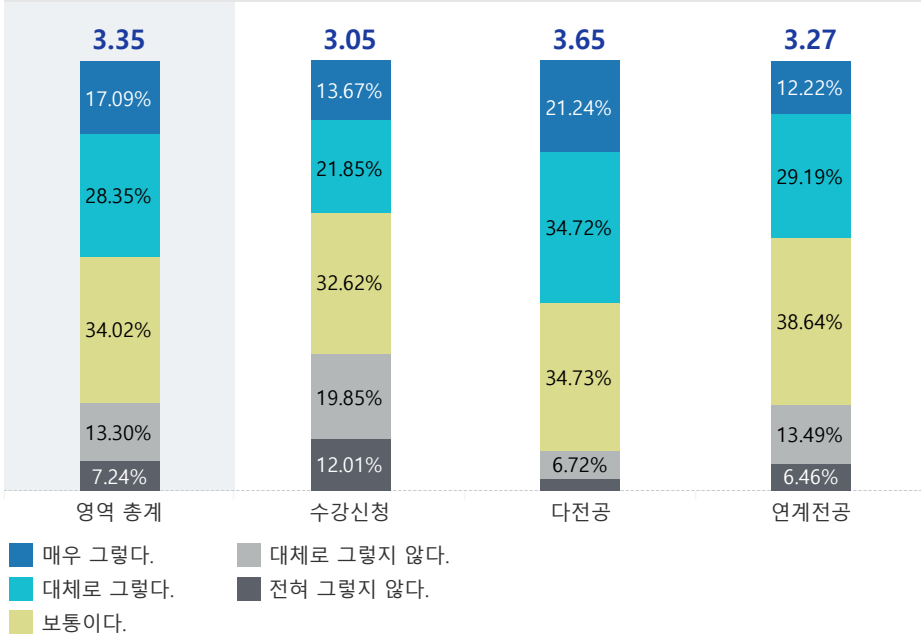
	이수학점	기본역량	요구반영
문과대학	3.67	3.65	3.62
이과대학	3.77	3.74	3.71
공과대학	3.63	3.62	3.60
생활과학대학	3.63	3.60	3.58
사회과학대학	3.64	3.64	3.60
법과대학	3.74	3.68	3.72
경상대학	3.61	3.57	3.56
음악대학	3.69	3.71	3.67
약학대학	3.72	3.68	3.66
미술대학	3.45	3.51	3.48
글로벌서비스학부	3.65	3.63	3.58
영어영문학부	3.64	3.61	3.61
미디어학부	3.61	3.56	3.56

### ▼ 학년에 따른 교양교육 문항별 만족도

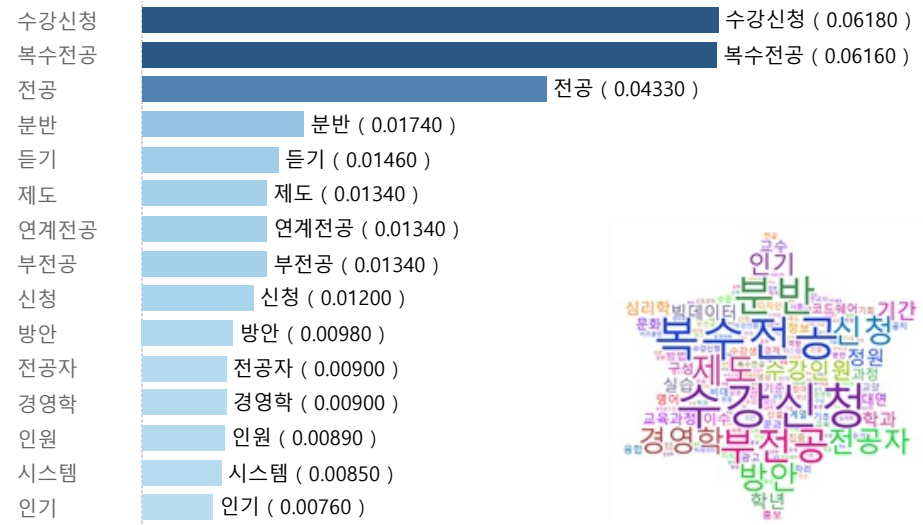
	이수학점	기본역량	요구반영
1학년	3.69	3.69	3.68
2학년	3.63	3.60	3.57
3학년	3.60	3.58	3.57
4학년	3.66	3.64	3.61

## 2-4. 2020 - 2학기 교육과정만족도 [교육과정운영] 영역 결과

### ▼ 교육과정운영 문항별 만족도



### ▼ 교육과정 주관식 키워드 분석(TF-IDF) & 워드 클라우드



\* TF-IDF(Term Frequency-Inverse Document Frequency, 단어 빈도-역문서 빈도): 주관식 응답 내 공통적으로 출현하는 키워드의 영향력을 줄이고 각 영역의 특성을 드러내는 단어를 상위 키워드로 추출함. (공통단어인 '수업', '학생', '과목', '교수님', '복수전공' 은 삭제됨)

### ▼ 단과대학에 따른 교육과정운영 문항별 만족도

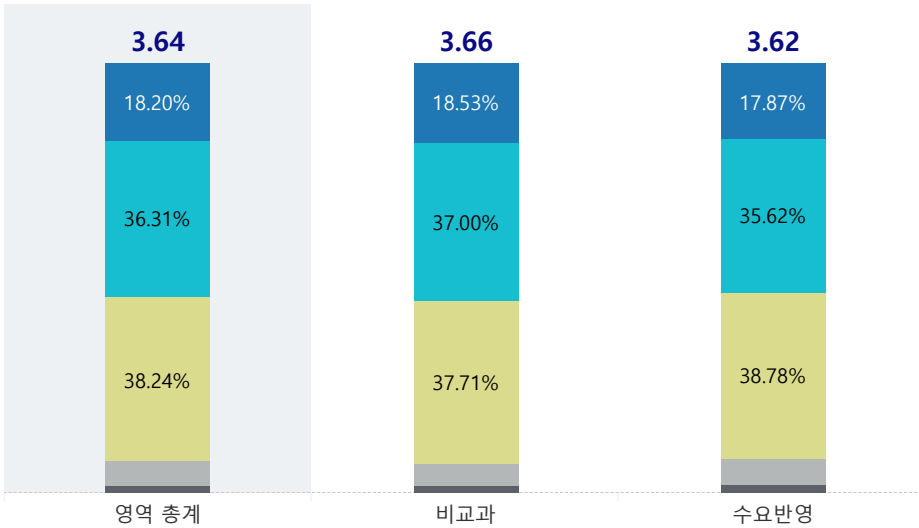
단과대학	수강신청	다전공	연계전공
문과대학	2.98	3.69	3.25
이과대학	3.21	3.77	3.35
공과대학	3.12	3.68	3.20
생활과학대학	3.00	3.60	3.47
사회과학대학	2.88	3.66	3.26
법과대학	3.30	3.80	3.36
경상대학	2.88	3.58	3.17
음악대학	3.21	3.68	3.16
약학대학	3.74	3.63	3.57
미술대학	2.92	3.43	3.23
글로벌서비스학부	3.12	3.67	3.33
영어영문학부	2.89	3.63	3.33
미디어학부	2.82	3.43	3.20

### ▼ 학년에 따른 교육과정운영 문항별 만족도

학년	수강신청	다전공	연계전공
1학년	2.96	3.78	3.58
2학년	2.91	3.67	3.25
3학년	3.02	3.60	3.22
4학년	3.24	3.58	3.23

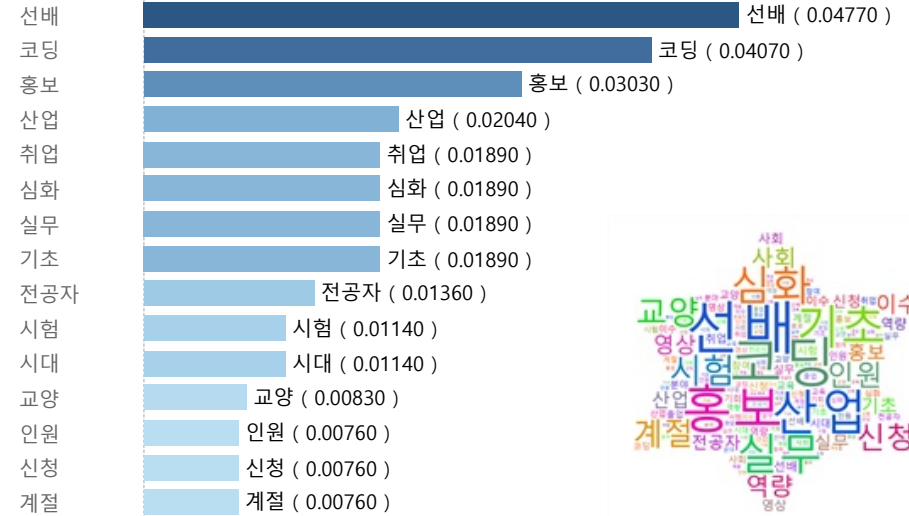
## 2-5. 2020 - 2학기 교육과정만족도 [비교과 교육과정] 영역 결과

### ▼ 비교과 교육과정 문항별 만족도



■ 매우 그렇다.      ■ 대체로 그렇지 않다.  
■ 대체로 그렇다.    ■ 전혀 그렇지 않다.  
■ 보통이다.

### ▼ 비교과 주관식 키워드 분석(TF-IDF) & 워드 클라우드



\* TF-IDF(Term Frequency-Inverse Document Frequency, 단어 빈도-역문서 빈도): 주관식 응답 내 공통적으로 출현하는 키워드의 영향력을 줄이고 각 영역의 특성을 드러내는 단어를 상위 키워드로 추출함. (공통단어인 '수업', '학생', '과목', '교수님', '복수전공' 은 삭제됨)

### ▼ 단과대학에 따른 비교과 교육과정 문항별 만족도

단과대학	비교과	수요반영
문과대학	3.69	3.63
이과대학	3.71	3.70
공과대학	3.70	3.65
생활과학대학	3.60	3.56
사회과학대학	3.67	3.60
법과대학	3.68	3.66
경상대학	3.63	3.60
음악대학	3.71	3.70
약학대학	3.65	3.59
미술대학	3.53	3.50
글로벌서비스학부	3.58	3.56
영어영문학부	3.62	3.59
미디어학부	3.55	3.46

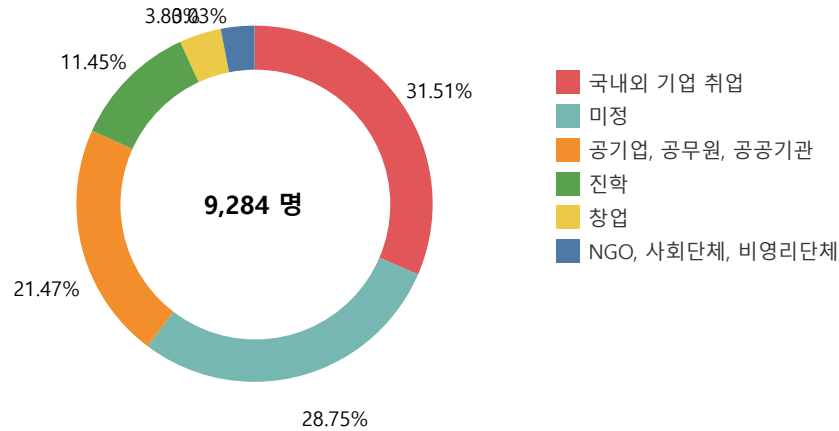
### ▼ 학년에 따른 비교과 교육과정 문항별 만족도

학년	비교과	수요반영
1학년	3.75	3.70
4학년	3.66	3.62
2학년	3.63	3.59
3학년	3.59	3.56

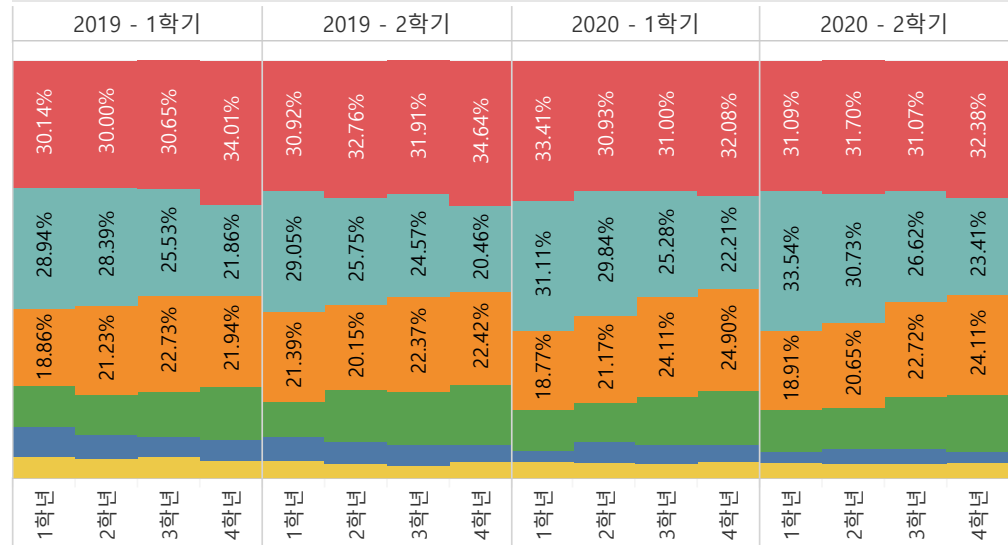


### 3. 진로 선택과 만족도

#### ▼ 2020 - 2학기 진로 선택



#### ▼ 학년별 진로선택 추이



#### ▼ 진로선택에 따른 영역별 만족도 평균

진로 선택	응답자	교수진	전공교육	교양교육	교육과정	비교과
계	9284명	3.74	3.65	3.63	3.35	3.64
국내외 기업 취업	2925명	3.72	3.63	3.64	3.30	3.67
미정	2669명	3.80	3.72	3.69	3.42	3.68
공기업, 공무원, 공공기관	1993명	3.68	3.60	3.58	3.32	3.57
진학	1063명	3.88	3.77	3.70	3.50	3.72
창업	353명	3.49	3.47	3.41	3.16	3.43
NGO, 사회단체, 비영리단체	281명	3.41	3.39	3.32	3.25	3.32

#### ▼ 희망 직무 (선택 응답자 수, 명)

